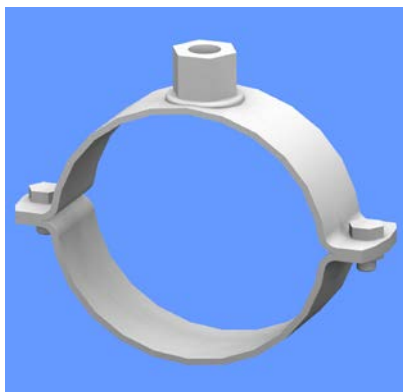


**Art.2902**



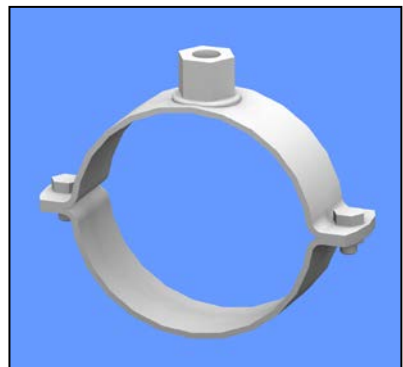
Rohrschellen mit Mutter geschweisst, mit 6 Kt.Schrauben M8x16 und Muttern, rostfrei V2A

*Collier avec écrou soudé sur tout le pourtour avec vis 6 pans M8x16 et écrous, inox V2A*

Bestell-Nr.  
N° cde  
2902/018  
2902/022  
2902/027  
2902/034  
2902/042  
2902/048  
2902/052  
2902/065  
2902/077  
2902/092  
2902/112  
2902/128  
2902/143  
2902/164  
2902/204  
2902/254  
2902/320

Schelle Collier mm	Mat. b / s Mat. b / s mm	Mutter Ecrou	Höhe h Hauteur h mm
Ø 18 - 48	20/2,5	M10	14
Ø 52 - 164	30/3	M16	20
Ø 204 - 320	40/4	M20	30

**Art.2912**



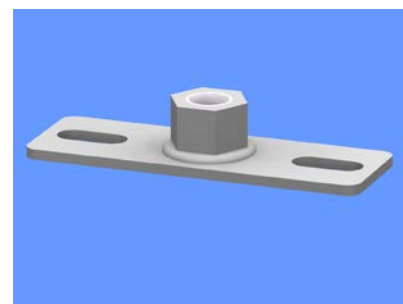
Rohrschellen mit Mutter rundum geschweisst, mit 6Kt.Schrauben M8x20 und Muttern, mit Klemmspalt, rostfrei V2A

*Collier avec écrou soudé sur tout le pourtour avec vis 6 pas M8x20 et écrous, avec fente de serrage, inox V2A*

Bestell-Nr.  
N° cde  
2912/018  
2912/022  
2912/027  
2912/034  
2912/042  
2912/048  
2912/061

Schelle Collier mm	Mat. b / s Mat. B / s mm	Mutter Ecrou	Höhe h Hauteur h mm	Klemmspalt F Fente de serrage F mm
Ø 18 - 49	20/2,5	M10	14	7
Ø 61	20/2,5	M10	14	9

**Art.4502**



Grundplatte mit Mutter rundum geschweisst, rostfrei V2A

*Plaque de base avec écrou soudé sur tout le pourtour, inox V2A*

Mutter Ecrou	Höhe h Hauteur h	Bestell-Nr. N° cde
M10	18mm	4502/M10
M16	24mm	4502/M16
M20	34mm	4502/M20

